

MASTER

MEEF

Mention Pratiques et ingénierie de la formation

Parcours Recherche en éducation

NIVEAU D'ÉTUDE

BAC + 5

DURÉE

2 ans

LIEU

Bellepierre - Saint Denis

CRÉDITS ECTS

120



Objectifs

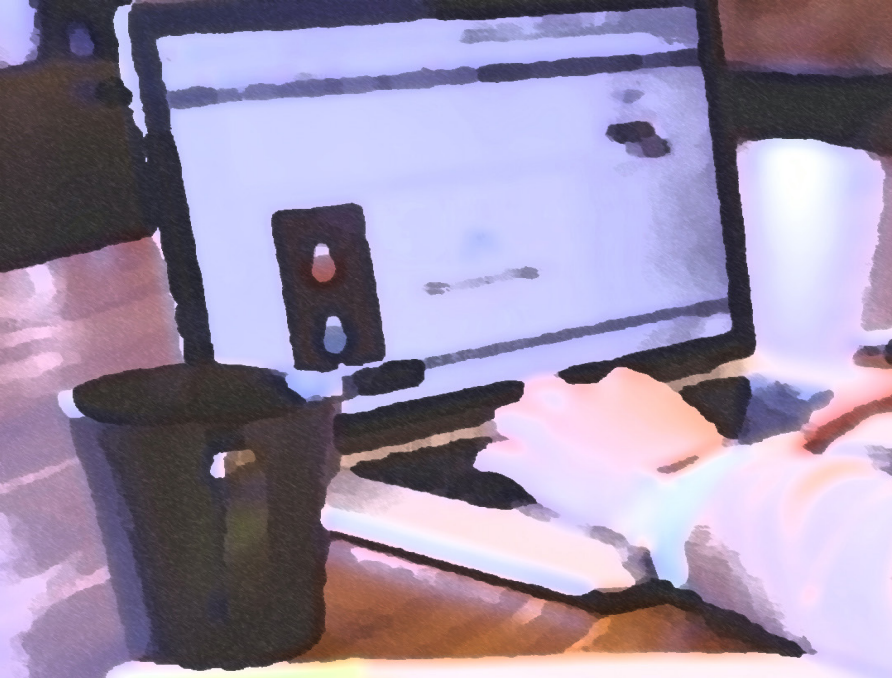
Le parcours « Recherche en éducation » s'adresse aux étudiants souhaitant travailler sur des questions éducatives dans une perspective pluri et interdisciplinaire. Ce parcours leur permet de suivre un ensemble d'enseignements diversifiés afin d'approfondir leurs connaissances relatives au champ de l'éducation et de la formation.

Il prépare à l'accès en thèse, notamment en sciences de l'éducation. En outre, le parcours vise le renforcement de la pensée critique, réflexive et complexe. Dans cette perspective, il participe, par des apports théoriques et épistémologiques, à la formation de l'esprit scientifique. Il constitue une formation de niveau I pouvant intéresser à la fois des étudiants de la Réunion, mais également des pays avoisinants (Maurice, Madagascar, Comores, Seychelles), ainsi que des étudiants d'autres régions du monde.

Contenu de la formation

Sous réserve de validation de l'offre de formation 2021-2025

SEMESTRE 1	UE 1 : Questions vives en éducation	Approche socio-anthropologique de l'école et de la société inclusives – 21 h Processus de co-construction d'une culture commune de la diversité et de l'altérité – 21 h
	UE 2 : Méthodologie de la recherche	Initiation à la recherche et à la pensée complexe, réflexive et critique – 30 h Usage du numérique dans la recherche en éducation – 15 h
	UE 3 : Approches disciplinaires de l'éducation	Psychologie de l'éducation – 21 h Sociologie de l'éducation – 21 h Problématiques sociolinguistiques en éducation – 21 h
SEMESTRE 2	UE 4 : Séminaire de recherche inter-laboratoires	Séminaire pluridisciplinaire et épistémologie de la recherche – 28 h Recherche collaborative et étude de terrain – 21 h
	UE 5 : Approches pluridisciplinaires de l'éducation	Philosophie de l'éducation – 21 h Intervention éducative et sociale – 21 h Relation école-familles : transitions et mobilités – 21 h
	UE 6 : Approche pédagogique et didactique	Didactiques – 21 h Pratiques d'enseignement-apprentissage – 21 h
	LVE B2	Maitriser une langue étrangère – 15 h
	TER	Travail d'étude et de recherche (mémoire) – 2 h
SEMESTRE 3	UE 7 : Séminaire de méthodologie de la recherche	Méthodes quantitatives et qualitatives – 30 h Recherche collaborative et étude de terrain – 21 h Usage du numérique dans la recherche en éducation – 15 h
	UE 8 : Ethique et évaluation	Ethique en éducation : enjeux et problématiques – 21 h Evaluation des systèmes éducatifs – 21 h
	LVE B2	Maitriser une langue étrangère – 15 h
SEMESTRE 4	UE 9 : Regards paradigmatiques sur les cultures, langues et pratiques	Paradigme de l'interculturel critique – 21 h Plurilinguisme – 21 h Analyse des pratiques et démarches réflexives – 21 h
	MÉMOIRE	Atelier d'aide à la rédaction du mémoire – 10 h Travail de recherche (mémoire) – 3 h



RESPONSABLE PÉDAGOGIQUE
Driss ALAOUI

**Coordonnatrice administrative
et pédagogique**
Larissa VIDOT

Gestionnaire scolarité 2D
Isabelle TECHER

inspe-scol2d@univ-reunion.fr

Compétences visées

Ce parcours conduit à acquérir et à développer des compétences plurielles :

- Élaborer et conduire des projets de recherche ;
- Articuler théories et pratiques ;
- Maîtriser et savoir utiliser les méthodes qualitatives et quantitatives ;
- Savoir analyser des pratiques professionnelles ;
- Penser de manière complexe des objets de recherche ;
- Savoir faire dialoguer des disciplines ;
- Savoir présenter et soutenir un travail de recherche.

Conditions d'admission

Capacité d'accueil : 20 places

- Titulaires d'un diplôme sanctionnant les études du premier cycle,
- Titulaires d'un diplôme obtenu dans un établissement d'enseignement supérieur français validant au moins trois ans d'études supérieures (minimum Bac+3) ou 180 ECTS dans un établissement d'enseignement supérieur français
- Européennes: Candidats résidant dans un des pays de l'U.E.
- Souhaitant reprendre des études après une interruption
- Étranger hors EEE, résidant en France ou à l'étranger dans un pays qui ne dispose pas de la procédure CEF
- Critères additionnels éventuels définis chaque année pour le parcours

Débouchés métiers

Formateur d'adultes, cadre dans des associations éducatives et dans le monde de l'édition pédagogique et éducative, responsable de formations dans des organismes de formation, chef/conducteur de projet éducatif, chargé de mission (éducation, formation, culture), concepteur de projet de recherche en cabinet d'enquêtes sociales.

Cette formation permet d'acquérir des compétences professionnelles dans le domaine de la recherche scientifique pour travailler à La Réunion, dans la zone sud-ouest de l'océan Indien ou dans d'autres pays du monde.

Doctorat en sciences humaines

INSPE - 1 Allée des Aigues Marines -
97487 Saint Denis