

MASTER

MEEF

Mention

Second Degré

Parcours mathématiques sciences physiques et chimiques

NIVEAU D'ÉTUDE

BAC + 5

DURÉE

2 ans

LIEU

Bellepierre - Saint Denis

CRÉDITS ECTS

120



Objectifs

Ce parcours s'adresse aux étudiants souhaitant se former au métier de professeur de mathématiques et de sciences physiques et chimiques en lycée professionnel. Il offre un ensemble d'enseignements permettant d'acquérir et de développer des compétences professionnelles, de se préparer au concours externe de recrutement de la fonction publique (CAPLP de mathématiques - sciences physiques et chimiques) et de se former par la recherche dans les domaines relatifs à l'éducation.

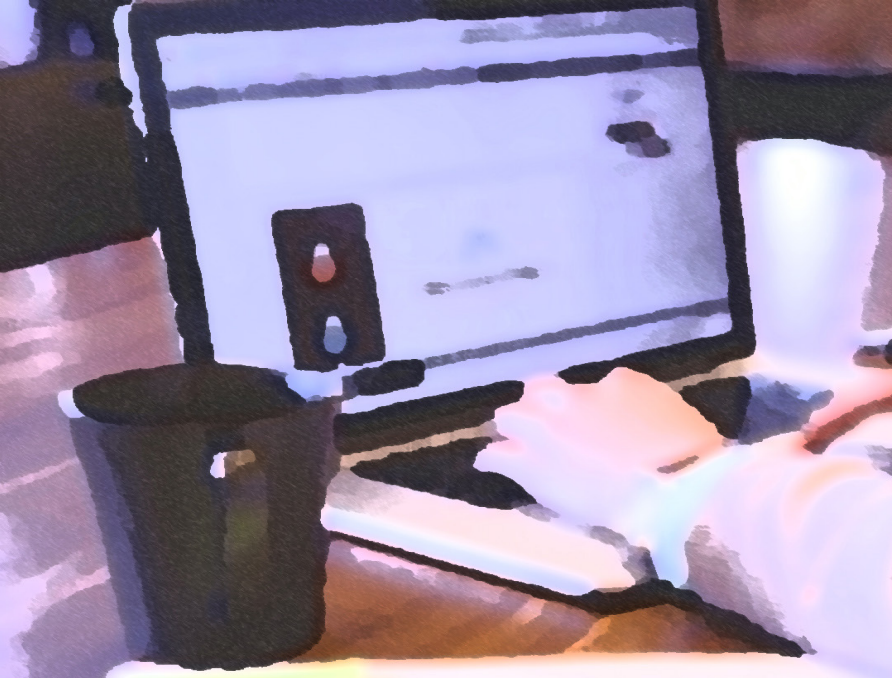
La formation repose sur une logique intégrative articulant stages et contenus d'enseignement. Les apprentissages disciplinaires et didactiques sont associés afin que les étudiants puissent passer progressivement d'une réflexion distanciée à la pratique professionnelle.

Le parcours « Mathématiques - Sciences Physiques et Chimiques » est structuré, comme tous les parcours MEEF, autour d'un tronc commun permettant aux étudiants d'accéder à une culture partagée spécifique aux métiers de l'enseignement, de l'éducation et de la formation en contexte réunionnais.

Contenu de la formation

Sous réserve de validation de l'offre de formation 2021-2025

<p>UE1 – CADRE ET CONTEXTE</p> <p>Le professeur acteur de la communauté éducative et du service public de l'EN (120 h)</p>	<p>UE 11 Ecole inclusive = 30 h</p> <p>UE 12 Valeurs de la République & Education= 50 h</p> <p>UE 13 Education en contextes = 30 h</p> <p>UE 14 Le numérique responsable = 10 h</p>
<p>UE 2 – SAVOIRS ET APPRENTISSAGES</p> <p>L'enseignant, pilote de son enseignement, efficace dans la transmission des savoirs et la construction des apprentissages (520 h)</p>	<p>UE 21 Modèles et dispositifs pédagogiques, gestion de classe, climat scolaire, évaluation, théories de l'apprentissage et développement de l'enfant = 10 h</p> <p>UE 22 Mathématique = 84 h (Algèbre, géométrie, analyse, probabilité)</p> <p>UE 23 Renforcement (physique ou chimie) = 40 h TD</p> <p>UE 24 Physique - chimie = 64 h</p> <p>UE 25 Epistémologie et didactique des mathématiques et des sciences= 48 h</p> <p>UE 26 Algorithmique et logiciels scientifiques = 36 h</p> <p>UE 27 Préparation concours = 238 h</p> <p>Pour information : 362 heures étudiant mutualisées et 158 heures spécifiques</p>
<p>UE3 2D – PRATIQUE REFLEXIVE ET PROFESSIONNELLE</p> <p>Le professeur, praticien réflexif, acteur de son développement professionnel (160 h)</p>	<p>UE 31 Langue vivante (B2) = 30 h (TD) avec option renforcement hors maquette</p> <p>UE 32 Méthodologie & Recherche disciplinaire = 30 h</p> <p>UE 33 Suivi individualisé pratique professionnelle et recherche = 10 h</p> <p>UE 34 Préparation et suivi des stages, analyses réflexives de pratiques = 80 h</p> <p>UE 35 Le numérique éducatif « au service de » = 10 h</p>



RESPONSABLE PÉDAGOGIQUE
Patrice PONGERARD

**Coordonnatrice administrative
et pédagogique**
Larissa VIDOT

Gestionnaire scolarité 2D
Isabelle TECHER

inspe-scol2d@univ-reunion.fr

Compétences visées

Ce parcours conduit à acquérir et à développer des compétences plurielles. L'étudiant devra notamment être capable de :

- connaître le métier d'enseignant fonctionnaire de l'Etat ;
- contextualiser les connaissances et compétences acquises dans le cadre de la préparation spécifique des épreuves des concours ;
- appréhender la diversité des publics scolaires et enseigner une ou plusieurs disciplines conformément aux programmes des collèges et lycées ;
- analyser des pratiques professionnelles ;
- mettre en œuvre une démarche de recherche à partir d'une question professionnelle identifiée sur les terrains de stage ;
- rédiger et soutenir un mémoire à visée professionnelle.

Conditions d'admission

Capacité d'accueil : 10 places

- Titulaires d'un diplôme sanctionnant les études du premier cycle,
- Titulaires d'un diplôme obtenu dans un établissement d'enseignement supérieur français validant au moins trois ans d'études supérieures (minimum Bac+3) ou 180 ECTS dans un établissement d'enseignement supérieur français
- Européennes: Candidats résidant dans un des pays de l'U.E.
- Souhaitant reprendre des études après une interruption
- Étranger hors EEE, résidant en France ou à l'étranger dans un pays qui ne dispose pas de la procédure CEF
- Critères additionnels éventuels définis chaque année pour le parcours

Débouchés métiers

- Professeur certifié de lycée professionnel en mathématiques - sciences physiques et chimiques (sous réserve de réussite au concours)
- Emplois dans le domaine de la diffusion de la culture scientifique et technique.
- Devenir apte aux fonctions de formateur académique (CAFFA).

Débouchés indirects :

- Concours de Professeur des Écoles.
- Concours de la fonction publique et territoriale.

INSPE - 1 Allée des Aigues Marines -
97487 Saint Denis