

MASTER

MEEF

Mention

Second Degré

Parcours Langue et culture créoles

NIVEAU D'ÉTUDE

BAC + 5

DURÉE

2 ans

LIEU

Bellepierre - Saint Denis

CRÉDITS ECTS

120



Objectifs

Le parcours « Langue et Culture Créoles » s'adresse aux étudiants souhaitant se former au métier de professeur de langue créole en collège et lycée et aux métiers de la médiation culturelle.

Concernant le métier de professeur de langue créole, ce parcours permet de suivre un ensemble d'enseignements permettant d'acquérir et de développer des compétences professionnelles pour enseigner le créole et une autre valence (lettres, anglais, espagnol) et de se préparer aux concours externes de recrutement de la fonction publique (le CAPES Créole).

Ce parcours permet également d'acquérir des connaissances approfondies sur les aires créolophones (histoire, civilisation, environnement, société, culture), nécessaires aux métiers de la médiation culturelle.

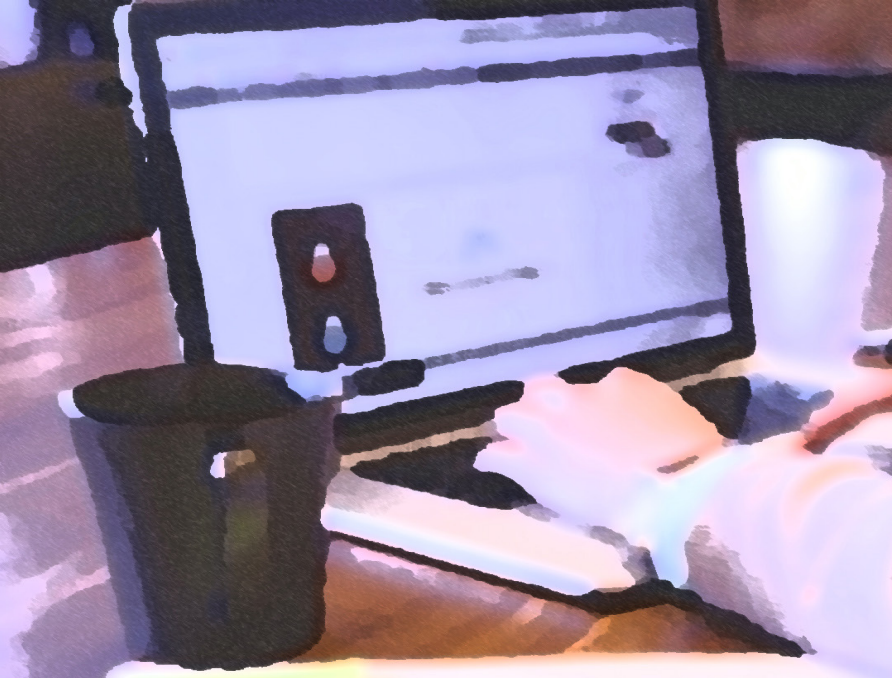
Les étudiants pourront s'initier « à et par la recherche » liée aux domaines de l'enseignement, la formation, la créolistique et la médiation culturelle.

La formation se situe dans une logique intégrative articulant stages et contenus d'enseignement. En fonction de leurs projets professionnels, les étudiants pourront choisir leurs lieux de stage entre des établissements scolaires et des lieux de médiation culturelle (musée, institution culturelle, association, ...).

Contenu de la formation

Sous réserve de validation de l'offre de formation 2021-2025

UE 1 : Les aires créolophones	Histoire, Littérature et Civilisation des aires créolophones : 48 h (S1/S2) Environnement, société et cultures réunionnaises : 10 h (S2)
UE 2 : L'usage des langues	Problématiques sociolinguistiques en éducation : 21 h (S1) Plurilinguisme : 21 h (S4)
UE 3 : La langue créole	La grammaire créole : 23 h (S1/S2) La langue créole écrite et orale : 12 h (S2/S3)
UE 4 : Le métier d'enseignant	Ecole inclusive : 30 h (S1/S2/S3/S4) Valeurs et éducation : 50 h (S1/S2/S3/S4) Admissibilité en créole (composition, traduction) : 44 h (S1/S2/S3) Admissibilité en discipline optionnelle (anglais ou espagnol ou lettres) - Anglais – Espagnol : 100 h (S1/S2) - Lettres : 100 h (S1/S2) Admission en créole : 20 h (S4)
UE 5 : Les analyses réflexives	Préparation et suivi des stages : 26 h (S1/S2/S3) Ingénierie de formation en créole : 20 h (S3/S4) Recherche disciplinaire – Apports didactiques : 20 h (S1/S2/S3/S4) Travail d'étude et de mémoire : 6 h (S1/S2/S3/S4)
UE 6 : Les outils	Maitriser une langue étrangère : 30 h (S2/S3) Le numérique : 20 h (S1/S3)



RESPONSABLE PÉDAGOGIQUE
Logambal SOUPRAYEN-CAVERY

Coordonnatrice administrative
et pédagogique
Larissa VIDOT

Gestionnaire scolarité 2D
Jocelyne LAW-ASSING

inspe-scol2d@univ-reunion.fr

Compétences visées

Ce parcours conduit à acquérir et à développer des compétences plurielles :

- - Connaître le métier d'enseignant fonctionnaire de l'Etat et le domaine de l'enseignement des langues ;
- - Contextualiser les connaissances et compétences acquises dans le cadre de la préparation spécifique des épreuves des concours ;
- - Acquérir les connaissances nécessaires dans le domaine de la créolistique et du contexte réunionnais ;
- - Se professionnaliser en mettant en œuvre une démarche de recherche à partir d'une question professionnelle identifiée sur un de ses terrains de stage ;
- - Savoir analyser des pratiques professionnelles ;
- - Savoir présenter et soutenir un mémoire à visée professionnelle.

Conditions d'admission

Capacité d'accueil : 20 places

- Titulaires d'un diplôme sanctionnant les études du premier cycle,
- Titulaires d'un diplôme obtenu dans un établissement d'enseignement supérieur français validant au moins trois ans d'études supérieures (minimum Bac+3) ou 180 ECTS dans un établissement d'enseignement supérieur français
- Européennes: Candidats résidant dans un des pays de l'U.E.
- Souhaitant reprendre des études après une interruption
- Étranger hors EEE, résidant en France ou à l'étranger dans un pays qui ne dispose pas de la procédure CEF
- Critères additionnels éventuels définis chaque année pour le parcours

Débouchés métiers

Ce Master MEEF débouche vers les métiers de l'enseignement de la langue créole (sous réserve de réussite au concours CAPES de Créole) et les métiers de la médiation culturelle.

INSPE - 1 Allée des Aigues Marines -
97487 Saint Denis