

# MASTER

## MEEF

Mention

Second Degré

Parcours Allemand

NIVEAU D'ÉTUDE

BAC + 5

DURÉE

2 ans

LIEU

Bellepierre - Saint Denis

CRÉDITS ECTS

120



## Objectifs

Ce parcours s'adresse aux étudiants souhaitant se former au métier de professeur d'allemand en collège et lycée. Il leur permet de suivre un ensemble d'enseignements diversifiés permettant d'acquérir et de développer des compétences professionnelles, de se préparer aux concours externes de recrutement de la fonction publique (CAPES et CAPLP Lettres-allemand) et de s'initier « à et par la recherche » dans le domaine de l'éducation.

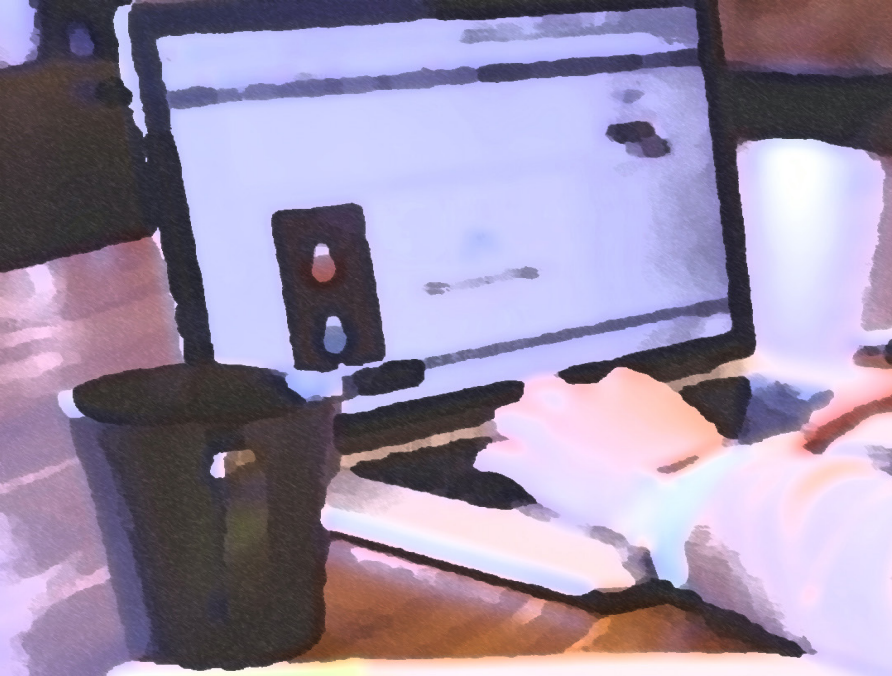
La formation se situe dans une logique intégrative articulant stages et contenus d'enseignement. Les apprentissages disciplinaires et didactiques sont associés afin que les étudiants puissent passer d'une réflexion distanciée à la pratique professionnelle.

Le parcours « allemand » offre, comme tous les parcours MEEF, un tronc commun permettant aux étudiants d'accéder à une culture partagée, spécifique aux métiers de l'enseignement, de l'éducation et de la formation en contexte réunionnais.

## Contenu de la formation

Sous réserve de validation de l'offre de formation 2021-2025

<p>UE1 – CADRE ET CONTEXTE</p> <p>Le professeur acteur de la communauté éducative et du service public de l'EN (120 h)</p>	<p>UE 11 Ecole inclusive = 30 h</p> <p>UE 12 Valeurs de la République &amp; Education= 50 h</p> <p>UE 13 Education en contextes = 30 h</p> <p>UE 14 Le numérique responsable = 10 h</p>
<p>UE 2 – SAVOIRS ET APPRENTISSAGES</p> <p>L'enseignant, pilote de son enseignement, efficace dans la transmission des savoirs et la construction des apprentissages (520 h)</p>	<p>UE 21 Modèles et dispositifs pédagogiques, gestion de classe, climat scolaire, évaluation, théories de l'apprentissage et développement de l'enfant = 10 h</p> <p>UE 22 Enjeux didactiques de l'enseignement des LVE = 70 h</p> <p>UE 23 Savoirs disciplinaires au service des LVE = 112 h</p> <p>UE 24 Conception d'une séquence d'enseignement = 48 h</p> <p>UE 25 Conception et animation d'une séance d'enseignement = 48 h</p> <p>UE 26 Savoirs disciplinaires au service de l'élaboration de séquences = 88 h</p> <p>UE 27 L'enseignant de LVE acteur de son EPLE = 42 h</p> <p>UE 28 Projection dans le métier = 102 h</p>
<p>UE3 1D – PRATIQUE REFLEXIVE ET PROFESSIONNELLE</p> <p>Le professeur, praticien réflexif, acteur de son développement professionnel (160 h)</p>	<p>UE 32 Le praticien réflexif en LVE = 140 h (Méthodologie mémoire &amp; Recherche disciplinaire, préparation et suivi des stages, analyses réflexives de pratiques...)</p> <p>UE 33 Suivi individualisé pratique professionnelle et recherche = 10 h</p> <p>UE 35 Le numérique éducatif « au service de » = 10 h</p>



**RESPONSABLE PÉDAGOGIQUE**  
Julie DUMONTEIL

**Coordonnatrice administrative  
et pédagogique**  
Larissa VIDOT

**Gestionnaire scolarité 2D**  
Jocelyne LAW-ASSING

[inspe-scol2d@univ-reunion.fr](mailto:inspe-scol2d@univ-reunion.fr)

## Compétences visées

Ce parcours conduit à acquérir et à développer des compétences plurielles :

- Connaître le métier d'enseignant fonctionnaire de l'Etat et celui relatif à l'enseignement d'une langue vivante ;
- Savoir appréhender la diversité des publics scolaires et enseigner une discipline conformément aux programmes des collèges et lycées ;
- Se professionnaliser en mettant en œuvre une démarche de recherche à partir d'une question professionnelle identifiée sur un des terrains de stage ;
- Contextualiser les connaissances et compétences acquises dans le cadre de la préparation spécifique des épreuves des concours ;
- Savoir analyser des pratiques professionnelles ;
- Savoir présenter et soutenir un mémoire à visée professionnelle

## Conditions d'admission

Capacité d'accueil : 16 places

- Titulaires d'un diplôme sanctionnant les études du premier cycle,
- Titulaires d'un diplôme obtenu dans un établissement d'enseignement supérieur français validant au moins trois ans d'études supérieures (minimum Bac+3) ou 180 ECTS dans un établissement d'enseignement supérieur français
- Européennes: Candidats résidant dans un des pays de l'U.E.
- Souhaitant reprendre des études après une interruption
- Étranger hors EEE, résidant en France ou à l'étranger dans un pays qui ne dispose pas de la procédure CEF
- Critères additionnels éventuels définis chaque année pour le parcours

## Débouchés métiers

Ce Master MEEF débouche naturellement vers les métiers de l'enseignement de l'allemand (sous réserve de réussite au concours CAPES d'allemand ou CAPLP Lettres-Langues).

INSPE - 1 Allée des Aigues Marines -  
97487 Saint Denis