

MASTER

MEEF

Mention Premier Degré

Parcours Professeur des Ecoles

NIVEAU D'ÉTUDE

BAC + 5

DURÉE

2 ans

LIEU

Bellepierre - Saint Denis

Le Tampon

CRÉDITS ECTS

120



Objectifs

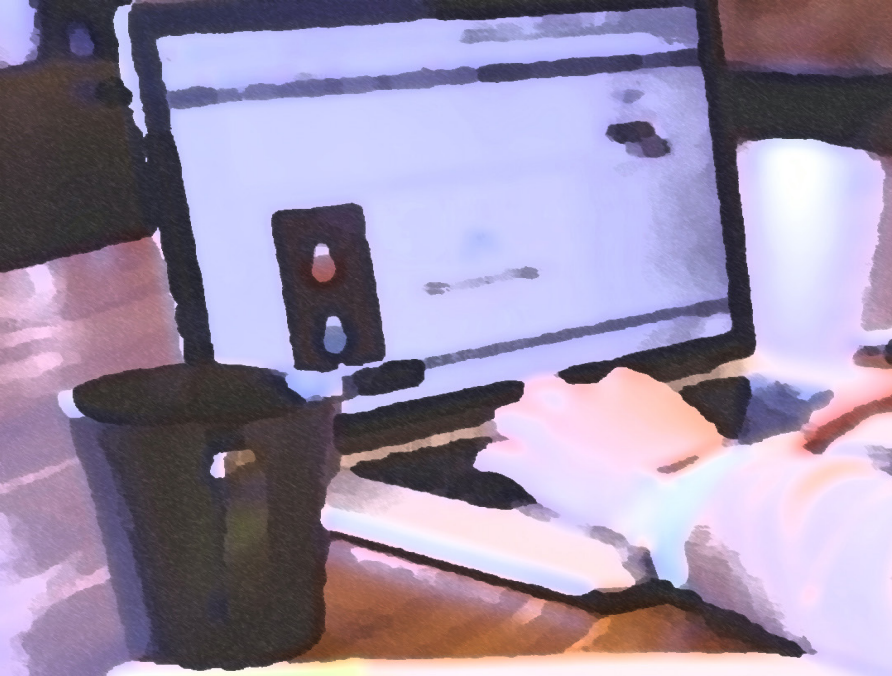
Le master MEEF 1er degré a un double objectif, par la formation et la recherche : préparer aux concours de recrutement et préparer au métier de professeur des Écoles. Il articule des enseignements théoriques et pratiques avec des stages d'observation et de pratique accompagnée et un stage en alternance (stage en responsabilité). La formation se situe dans une logique intégrative articulant stages et contenus d'enseignement. Les apprentissages disciplinaires et didactiques sont associés afin que les étudiants puissent passer d'une réflexion distanciée à la pratique professionnelle. La formation professionnelle est sanctionnée par l'obtention du diplôme national de master MEEF et se poursuit ensuite dans le cadre de la formation continue des personnels de l'enseignement et de l'éducation.

Le parcours « Professeur des Écoles » offre, comme tous les parcours MEEF, un tronc commun permettant aux étudiants d'accéder à une culture partagée, spécifique aux métiers de l'enseignement, de l'éducation et de la formation en contexte réunionnais.

Contenu de la formation

Sous réserve de validation de l'offre de formation 2021-2025

UE1 - CADRE ET CONTEXTE Le professeur, acteur de la communauté éducative et du service public de L'EN (120 h)	UE 11 Ecole inclusive = 30 h UE 12 Valeurs de la République & Education = 50 h UE 13 Education en contextes = 30 h UE 14 Le numérique responsable = 10 h
UE2 - SAVOIRS ET APRENTISSAGES Un professeur polyvalent, efficace dans la transmission des savoirs fondamentaux et la construction des apprentissages (520 h)	UE 21 Modèles et dispositifs pédagogiques, gestion de classe, climat scolaire, évaluation, théories de l'apprentissage et développement de l'enfant = 10 h UE 22 Didactique LVE = 20 h UE 23 Savoirs fondamentaux en Mathématiques = 160 h UE 24 Savoirs fondamentaux Français = 160 h UE 25 Enseigner les VR à l'école primaire = 40 h UE 26 Savoirs disciplinaires et didactiques en lien avec la polyvalence = 120 h - Histoire-Géographie-EMC = 30 h - Sciences et Technologie = 30 h - Disciplines artistiques = 30 h - Education physique et sportive = 30 h UE 27 Projet interdisciplinaire = 10 h
UE3 1D – PRATIQUE REFLEXIVE ET PROFESSIONNELLE Le professeur, praticien réflexif, acteur de son développement professionnel (160 h)	UE 31 Langue vivante (B2) = 30 h avec option renforcement hors maquette UE 32 Méthodologie & Recherche disciplinaire = 30 h 6h Français, 6h Mathématiques, 2h Education Physique et Sportive, 2h Histoire-Géo-EMC, 2h Disciplines artistiques, 2h Sciences et Technologie UE 33 Suivi individualisé pratique professionnelle et recherche = 10 h UE 34 Préparation et suivi des stages, analyses réflexives de pratiques = 80 h 10h Français, 10h Mathématiques, 10h Education Physique et Sportive, 10h Histoire-Géo-EMC, 10h Disciplines artistiques, 10h Sciences et Technologie, 20h préparation aux stages UE 35 Le numérique éducatif "au service de" = 10 h



RESPONSABLE PÉDAGOGIQUE
Frédéric GUENEBEAUD (2020-2021)

Coordinatrice pédagogique 1D SUD
Elsa SIGUIER

**Coordonnatrice administrative
et pédagogique**
Muriel GRONDIN

Responsable de scolarité 1D Nord
Corine BAILLY-BAZIN

Responsable de scolarité 1D Sud
Christiane DIJOUX

inspe-scol1d@univ-reunion.fr

Compétences visées

Le master MEEF 1er degré vise l'acquisition des compétences professionnelles nécessaires à l'exercice du métier de professeur des écoles :

- Connaître le métier d'enseignant fonctionnaire de l'Etat ;
- Maîtriser les savoirs disciplinaires et leur didactique ;
- Construire, mettre en œuvre et animer des situations d'enseignement et d'apprentissage ;
- Évaluer les progrès et les acquisitions des élèves ;
- Intégrer les éléments de la culture numérique nécessaires à l'exercice de son métier ;
- Connaître le contexte d'exercice du métier
- Acquérir des outils méthodologiques
- Analyser des pratiques professionnelles
- Se professionnaliser en mettant en œuvre une démarche de recherche à partir d'une question professionnelle identifiée sur un des terrains de stage ;
- Produire et soutenir un mémoire à visée professionnelle

Conditions d'admission

Capacité d'accueil : 170 places

- Titulaires d'un diplôme sanctionnant les études du premier cycle,
- Titulaires d'un diplôme obtenu dans un établissement d'enseignement supérieur français validant au moins trois ans d'études supérieures (minimum Bac+3) ou 180 ECTS dans un établissement d'enseignement supérieur français
- Européennes: Candidats résidant dans un des pays de l'U.E.
- Souhaitant reprendre des études après une interruption
- Étranger hors EEE, résidant en France ou à l'étranger dans un pays qui ne dispose pas de la procédure CEF
- Critères additionnels éventuels définis chaque année pour le parcours

Débouchés métiers

Ce Master MEEF débouche naturellement vers l'enseignement pluridisciplinaire du premier degré (Concours de Recrutement de Professeur des Ecoles : externe, interne ou 3ème voie).

Après quelques années d'enseignement, le professeur des écoles peut envisager des formations complémentaires et devenir :

- enseignant spécialisé pour des élèves à besoins particuliers ;
- maître formateur, Conseiller pédagogique ;
- directeur d'école, directeur d'établissement spécialisé, voire chef d'établissement, inspecteur de l'éducation nationale.

Le diplôme permet de se diriger vers la poursuite d'études de troisième cycle.

INSPE - 1 Allée des Aigues Marines -
97487 Saint Denis