

MASTER

MEEF

Mention Pratiques et ingénierie de la formation

Parcours Formation de Formateurs

NIVEAU D'ÉTUDE

BAC + 5

DURÉE

2 ans

LIEU

Le Tampon

CRÉDITS ECTS

120



Objectifs

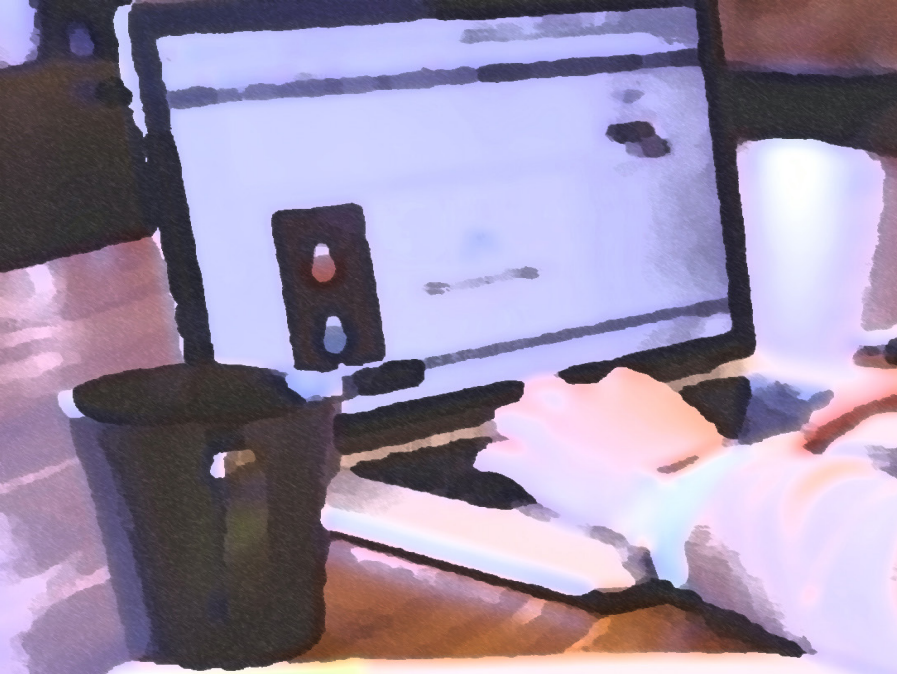
Ce parcours s'adresse aux professionnels de la formation d'adultes (cadres et formateurs de terrain ou d'institut dans les métiers du social et de la santé, tuteurs, maîtres formateurs, compagnons et conseillers pédagogiques de l'enseignement primaire ou secondaire, etc.) souhaitant se spécialiser ou s'orienter vers :

- le conseil et l'accompagnement des trajectoires professionnelles ;
- la formation de formateurs et d'adultes ;
- la mise en œuvre des principes d'éducation et de compétence tout au long de la vie compte tenu de la diversité des dispositifs (VAP, VAE, VES, DIF) et des restructurations économiques des organisations.

Contenu de la formation

Sous réserve de validation de l'offre de formation 2021-2025

SEMESTRE 1	UE 11 COMMUNICATION	La communication dans des collectifs professionnels : modélisations et techniques – 25H
	UE 12 EVALUER	Approche de l'évaluation : les approches de l'évaluation appliquées au conseil et à la formation d'adultes – 15H Evaluer les règles du métier : évaluer l'activité avec et par les règles de son métier : l'anthropologie culturaliste – 10H
	UE 13 TENIR CONSEIL 1	Tenir conseil 1. Du contrat de formation à la conception d'un système d'aide au développement de l'activité professionnelle – 25H
	UE 14 EPISTEMOLOGIE	Epistémologies et méthodologies de la recherche qualitative en sciences de l'intervention et de la formation : la recherche technologique et l'ingénierie de contexte – 25H
SEMESTRE 2	UE 15 LES PROBLEMATIQUES	Les problématiques institutionnelles de l'enseignement moderne : demandes d'établissement / conception de plans de formation – 25H
	UE 16 INTELLIGIBILITE	Intelligibilité de la situation d'E-A. Théories générales de l'apprentissage et du développement appliquées à la FA – 25H
	UE 17 LIAISON STAGE MEMOIRE 1	Construction la liaison "stage mémoire" : méthodologie et conduite de projet individuel – 2H
	UE 18 MAITRISE DU NUMERIQUE 1	Former "à" et "par" le numérique et la FOAD – 15H
SEMESTRE 3	UE 21 DISPOSITIFS DE FORMATION	Ingénierie de la FA. Evaluer, analyser et concevoir des dispositifs de formation : études de cas – 25H
	UE 22 ANALYSE DES ORGANISATIONS	Analyse des organisations et de la formation : la psychologie sociale, la sociologie des organisations et des institutions – 25H
	UE 23 LIAISON STAGE MEMOIRE 2	Construction la liaison "stage mémoire" : conduite de projet individuel – 1H
	UE 24 ANALYSE DE PRATIQUES	Champs contributifs à l'analyse de pratiques : les théories de l'activité, la clinique du travail et la recherche-intervention – 25H
SEMESTRE 4	UE 25 TENIR CONSEIL 2	Tenir conseil 2. Des méthodologies d'entretien de conseil aux modélisations de l'alternance et de la réflexivité – 25H
	UE 26 LES DIDACTIQUES	Champs contributifs à l'analyse des situations d'E-A. L'entrée par les savoirs et les « didactiques » – 25H
	UE 27 LIAISON STAGE MÉMOIRE 3	Construction la liaison "stage mémoire" : Séminaire de recherche, présentation des résultats – 2H
	UE 28 MAITRISE DU NUMERIQUE 2	Former "à" et "par" le numérique et la FOAD – 15H
	UE 29 : LVE Anglais	Certification B2 – 20H



RESPONSABLE PÉDAGOGIQUE
Stéfano BERTONE

**Coordonnatrice scolarité
et vie étudiante**
Laurence REVEL

**Direction de la Formation
Tout au Long de la Vie (DFTLV)**

dftlv@univ-reunion.fr

Compétences visées

- Accompagner des personnes, des collectifs de travail et des organisations, en les aidant à formaliser les savoirs et le pouvoir d'agir mobilisés pour permettre la transmission des connaissances, cibler les conseils en formation et/ou contribuer à la validation des acquis et à la mobilisation des ressources humaines.
- Assurer la conception, l'organisation, la conduite et l'évaluation de la formation d'adultes dans des entreprises privées, des institutions publiques, des associations et dans l'éducation nationale.
- Étudier les besoins de formation puis élaborer, réaliser et évaluer, en collaboration avec les collectifs et les organisations, des programmes, des dispositifs et des contenus de formation.
- Repérer, analyser les différents savoirs constitutifs de l'ingénierie de formation et de l'ingénierie de contexte.
- Accompagner, conseiller et former des collectifs de formateurs et/ou d'enseignants.
- Connaître la littérature internationale en matière de formation, d'alternance et développement professionnel.
- Maîtriser les méthodologies et outils d'analyse basés sur des approches qualitative et quantitative en sciences humaines et sociales.
- Maîtriser les principales approches et étapes de l'intervention en formation et formation de formateurs en milieu institutionnel avec des visées d'évaluation, de conception et de conseil.
- Produire un écrit universitaire long à visée technologique ou d'intervention.

Conditions d'admission

Capacité d'accueil : 30 places

- Titulaires d'un diplôme sanctionnant les études du premier cycle,
- Titulaires d'un diplôme obtenu dans un établissement d'enseignement supérieur français validant au moins trois ans d'études supérieures (minimum Bac+3) ou 180 ECTS dans un établissement d'enseignement supérieur français
- Européennes: Candidats résidant dans un des pays de l'U.E.
- Souhaitant reprendre des études après une interruption
- Étranger hors EEE, résidant en France ou à l'étranger dans un pays qui ne dispose pas de la procédure CEF
- Critères additionnels éventuels définis chaque année pour le parcours

La campagne de candidature de l'année 2021-2022 s'effectuera du 15 avril au 15 mai 2021 et du 3 juillet au 30 septembre 2021.

Débouchés métiers

Les métiers visés sont multiples et couvrent à la fois les domaines de la santé, du travail social, de l'entreprise et de l'éducation nationale : formateur coordinateur, formateur de formateurs, formateur-consultant, responsable de formation, cadre ou responsable pédagogique.

Codes des fiches ROME les plus proches :

22211 : Formateur/formatrice

22212 : Conseiller/conseillère en formation

22213 : Responsable pédagogique

22215 : Concepteur organisateur en formation

INSPE - 1 Allée des Aigues Marines -
97487 Saint Denis