

# MASTER

## MEEF

Mention

Encadrement éducatif

Parcours CPE

### NIVEAU D'ÉTUDE

BAC + 5

### DURÉE

2 ans

### LIEU

Bellepierre - Saint Denis

### CRÉDITS ECTS

120



## Objectifs

Ce parcours s'adresse aux étudiants souhaitant se former au métier de Conseiller principal d'éducation (CPE) dans le cadre de l'éducation nationale. Leur activité pourra se situer soit en collège, soit en lycée général, soit en lycée professionnel. Le parcours CPE permet de suivre un ensemble d'enseignements diversifiés permettant d'acquérir et de développer des compétences professionnelles et de se préparer en M1 au concours externe de recrutement de la fonction publique (CRCPE)

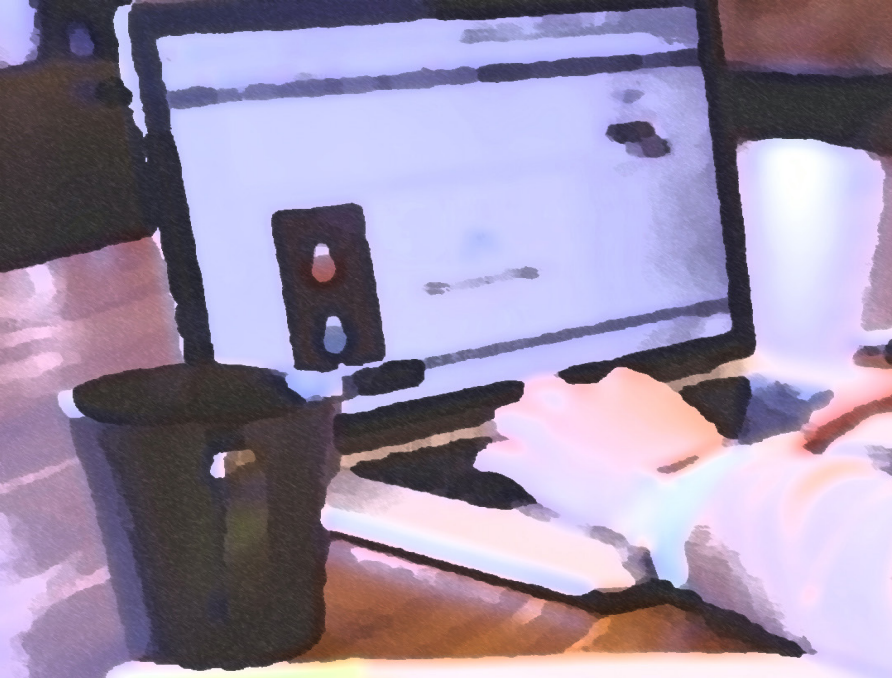
La formation se situe dans une logique intégrative articulant stages et contenus d'enseignement. Les apprentissages disciplinaires et des immersions dans le métier sont associés afin que les étudiants puissent passer d'une réflexion distanciée à la pratique professionnelle.

Le parcours « Conseiller principal d'éducation » offre, comme tous les parcours MEEF, un tronc commun permettant aux étudiants d'accéder à une culture partagée, spécifique aux métiers de l'enseignement, de l'éducation et de la formation en contexte réunionnais.

## Contenu de la formation

Sous réserve de validation de l'offre de formation 2021-2025

<p>UE1 – CADRE ET CONTEXTE</p> <p>Le CPE acteur de la communauté éducative et du service public de l'EN (120 h)</p>	<p>UE 11 Ecole inclusive = 30 h</p> <p>UE 12 Valeurs de la République &amp; Education= 50 h</p> <p>UE 13 Education en contextes = 30 h</p> <p>UE 14 Le numérique responsable = 10 h</p>
<p>UE 2 – SAVOIRS ET APPRENTISSAGES</p> <p>Le CPE, animateur de la politique éducative de l'établissement et accompagnateur du parcours de formation des élèves (520h)</p>	<p>UE 21 Les fondamentaux = 98 h (sociologie, droit de la vie scolaire Psychologie et gestion des conflits, philosophie)</p> <p>UE 22 Le métier de CPE = 284 h (cadre, contexte, fonctionnement de l'EPL, suivi de l'élève, communication, orientation, partenariat)</p> <p>UE 23 Préparation concours = 138 h (dissertation, dossier, entretien)</p>
<p>UE3 2D – PRATIQUE REFLEXIVE ET PROFESSIONNELLE</p> <p>Le CPE praticien réflexif, acteur de son développement professionnel (160 h)</p>	<p>UE 31 Langue vivante (B2) = 30 h avec option renforcement hors maquette</p> <p>UE 32 Méthodologie &amp; Recherche disciplinaire = 30 h</p> <p>UE 33 Suivi individualisé pratique professionnelle et recherche = 10 h</p> <p>UE 34 Préparation et suivi des stages, analyses réflexives de pratiques = 80 h</p> <p>UE 35 Le numérique éducatif "au service de" = 10 h</p>



**RESPONSABLE PÉDAGOGIQUE**  
Didier NICOLAS

**Coordonnatrice administrative  
et pédagogique**  
Larissa VIDOT

**Gestionnaire scolarité 2D**  
Isabelle TECHER

[inspe-scol2d@univ-reunion.fr](mailto:inspe-scol2d@univ-reunion.fr)

## Compétences visées

---

Ce parcours conduit à acquérir et à développer des compétences plurielles :

- Connaître le métier de conseiller principal d'éducation fonctionnaire de l'Etat et le fonctionnement du système éducatif ;
- Savoir appréhender la diversité des publics scolaires et savoir s'adapter aux différents contextes rencontrés en collèges et lycées ;
- Se professionnaliser en mettant en œuvre une démarche de recherche à partir d'une question professionnelle identifiée sur un des terrains de stage ;
- Contextualiser les connaissances et compétences acquises dans le cadre de la préparation spécifique des épreuves des concours ;
- Savoir analyser des pratiques professionnelles ;
- Savoir présenter et soutenir un mémoire à visée professionnelle.

## Conditions d'admission

---

Capacité d'accueil : 20 places

- Titulaires d'un diplôme sanctionnant les études du premier cycle,
- Titulaires d'un diplôme obtenu dans un établissement d'enseignement supérieur français validant au moins trois ans d'études supérieures (minimum Bac+3) ou 180 ECTS dans un établissement d'enseignement supérieur français
- Européennes: Candidats résidant dans un des pays de l'U.E.
- Souhaitant reprendre des études après une interruption
- Étranger hors EEE, résidant en France ou à l'étranger dans un pays qui ne dispose pas de la procédure CEF
- Critères additionnels éventuels définis chaque année pour le parcours

## Débouchés métiers

---

Ce Master MEEF débouche naturellement vers les métiers de l'éducation et plus spécifiquement vers celui de conseiller principal d'éducation.

INSPE - 1 Allée des Aigues Marines -  
97487 Saint Denis